

Modelo

G60

Versiones

1. Estándar. 2. Apta Patagonia.

60 m²
Superficie
Cubierta

2 m²
Deck

2 m²
Pérgola

2
Dormitorios

1
Baño
Completo

Hall Frio.
Sector entrada
leñero techado.

Cocina integrada.
Living / Comedor.
Baulera.



G60

Especificaciones técnicas

Construcción y estructura:

Sistema Wood Frame.

General:

Fundación sobre Pilotes de Pino impregnado como opción estándar o de Hormigón reforzado como opcional.

Bases de Madera de Pino maciza de escuadría 3" x 6" y 2" x 6" Impregnada por vacío-presión con CCA en autoclave con retención 6.4 Kg/m³.

Estructura de Madera de Pino maciza de escuadría 2" x 4" Impregnada por vacío-presión con CCA en autoclave con retención 4 Kg/m³.

Techo en paneles ultra-eficientes PUR50 tipo sandwich autoportantes (Poliuretano 50mm).

Aislante perimetral: Lana de Vidrio Isover® Rolac Plata Muro 100mm con barrera de vapor.

Aislante muros interiores: Lana de Vidrio Isover® Acustiver R 70 mm.

Membrana Hidrófuga Tyvek®, Rothoblaas®, Durlock® o calidad similar.

Fenólico Grandis® Eucalyptus 18 mm en muros perimetrales.

Doble Fenólico Grandis® Eucalyptus 18 mm en base (36mm total).

Terminaciones:

Revestimiento Exterior: Siding Fibrocemento 6 mm. Opcional: Machimbre Eucalyptus, Pino impregnado CCA, Chapa acanalada.

Revestimiento Interior: Yeso Placo® o Durlock® 12.5mm de espesor.

Opcional: Machimbre de Eucalyptus o Pino.

Piso de madera maciza Eucalyptus Grandis® 14 mm de espesor.

Opcional: Piso vinílico SPC de Pisos Alemanes®.

Pintura Latex interior y exterior Sherwin Williams® o similar calidad.

Contramarcos de Fibrocemento 10 mm. Opcional: Madera maciza o viga multilaminada Eucalyptus.

Carpinterías:

Aberturas de Aluminio línea Modena® DVH (Doble Vidrio Hermetico).

Puerta principal de Chapa inyectada con poliuretano con cerradura y manijón.

Puertas interiores Gromanti® modelo Camdem o calidad similar.

Baño y cocina:

Alacena y Mueble de Cocina con Mesada y Pileta Johnson®.

Griferías FV® y Sanitarios Ferrum® o similar.

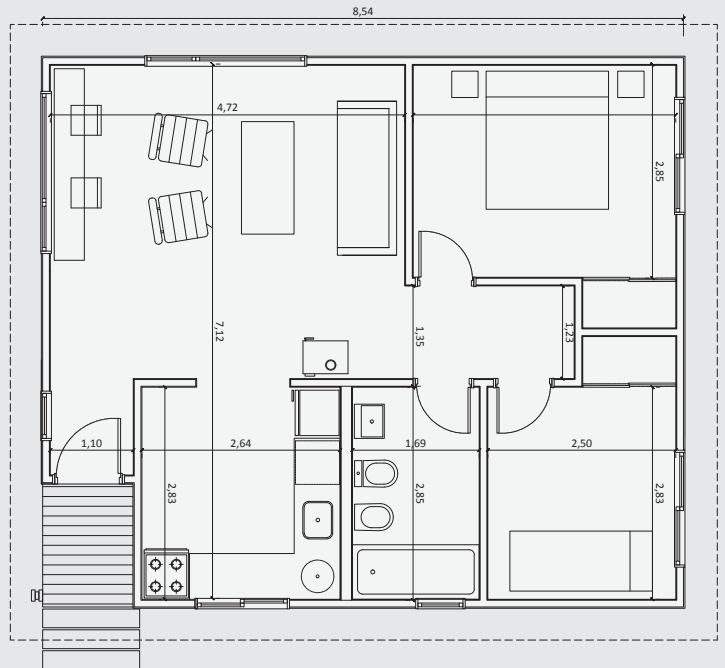
Cañerías y circuito eléctrico con componentes de primera marca.

Sector Lavandería con Pileta y grifería incorporadas.

Termotanque eléctrico primera marca.

Vanitory con bacha incorporada.

PLANTA MODELO



FICHA TÉCNICA

Especificaciones

Recorrido 3D

Opcionales

Extras



@garabicasas

garabicasas.com



GARABI+
C A S A S