

Modelo

G54

Versiones

Vivienda estándar de 2 dormitorios con opción de 1 o 2 baños.
Quincho / Office / Espacio social.

54 m²
Superficie
Cubierta



18 m²
Deck



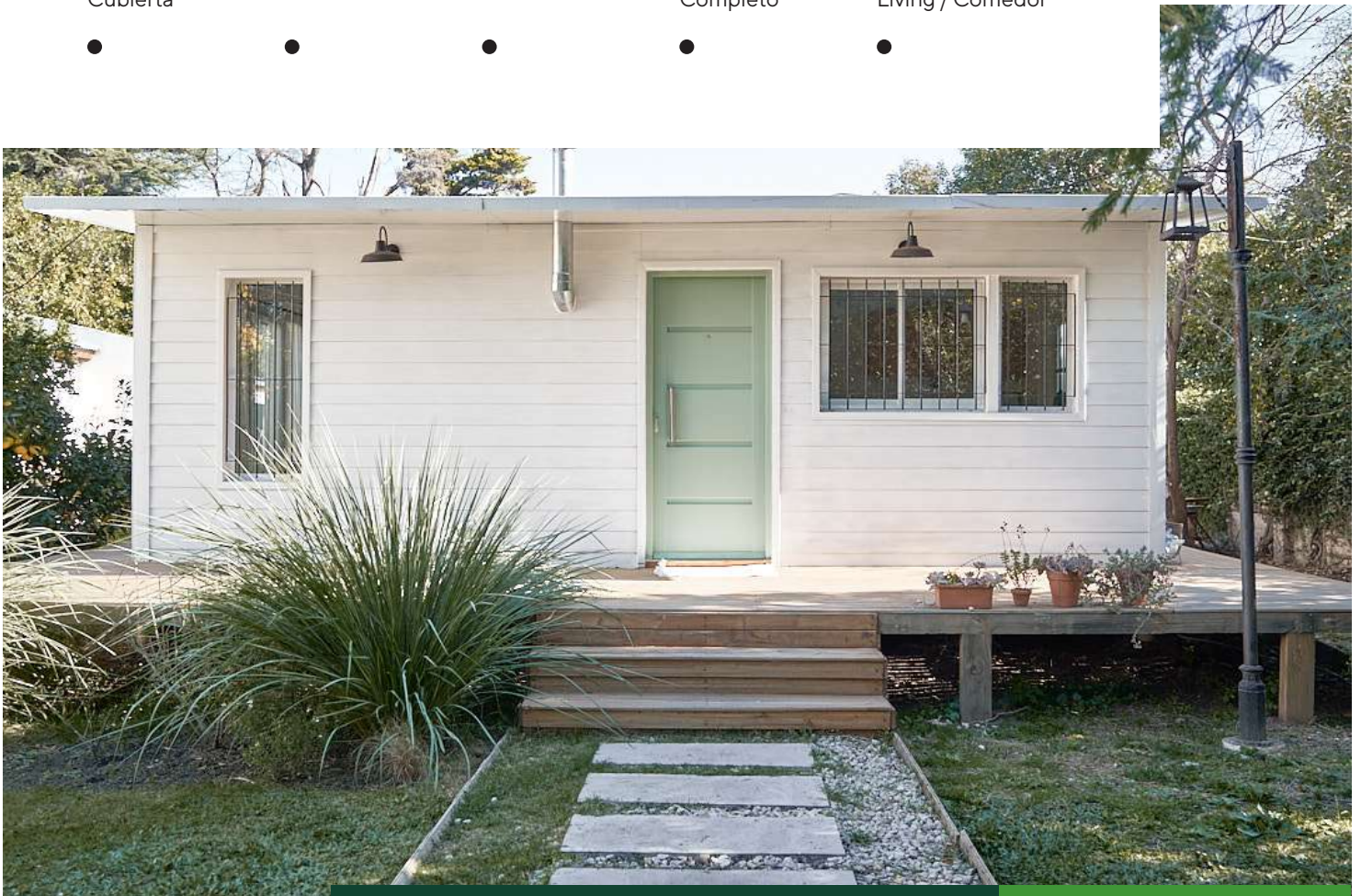
2
Dormitorios



1
Baño
Completo



Cocina integrada
Living / Comedor



G54

Especificaciones técnicas

PLANTA MODELO

Construcción y estructura:

Sistema Wood Frame.

General:

Fundación sobre Pilotes de Pino impregnado como opción estándar o de Hormigón reforzado como opcional.
Bases de Madera de Pino maciza de escuadria 3" x 6" y 2" x 6" Impregnada por vacío-presión con CCA en autoclave con retención 6.4 Kg/m³.
Estructura de Madera de Pino maciza de escuadria 2" x 4" Impregnada por vacío-presión con CCA en autoclave con retención 4 Kg/m³.
Techo en paneles ultra-eficientes PUR50 tipo sandwich autoportantes (Poliuretano 50mm).
Aislante perimetral: Lana de Vidrio Isover® Rolac Plata Muro 100mm con barrera de vapor.
Aislante muros interiores: Lana de Vidrio Isover® Acustiver R 70 mm.
Membrana Hidrófuga Tyvek®, Rothoblaas®, Durlock® o calidad similar.
Fenólico Grandis® Eucalyptus 18 mm en muros perimetrales.
Doble Fenólico Grandis® Eucalyptus 18 mm en base (36mm total).

Terminaciones:

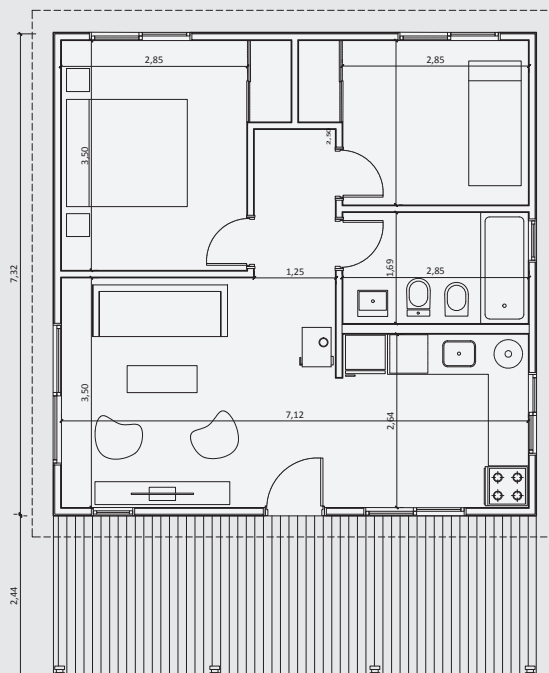
Revestimiento Exterior: Siding Fibrocemento 6 mm. Opcional: Machimbre Eucalyptus, Pino impregnado CCA, Chapa acanalada.
Revestimiento Interior: Yeso Placo® o Durlock® 12.5mm de espesor.
Opcional: Machimbre de Eucalyptus o Pino.
Piso de madera maciza Eucalyptus Grandis® 14 mm de espesor.
Opcional: Piso vinílico SPC de Pisos Alemanes®.
Pintura Latex interior y exterior Sherwin Williams® o similar calidad.
Contramarcos de Fibrocemento 10 mm. Opcional: Madera maciza o viga multilaminada Eucalyptus.

Carpinterías:

Aberturas de Aluminio linea Modena® DVH (Doble Vidrio Hermetico).
Puerta principal de Chapa inyectada con poliuretano con cerradura y manijón.
Puertas interiores Gromanti® modelo Camdem o calidad similar.

Baño y cocina:

Alacena y Mueble de Cocina con Mesada y Pileta Johnson®.
Griferías FV® y Sanitarios Ferrum® o similar.
Cañerías y circuito eléctrico con componentes de primera marca.
Sector Lavandería con Pileta y grifería incorporadas.
Termotanque eléctrico primera marca.
Vanitory con bacha incorporada.



FICHA TÉCNICA

Especificaciones
Recorrido 3D
Opcionales
Extras



@garabicasas

garabicasas.com



GARABI+
C A S A S